

## BOLETIM EPIDEMIOLÓGICO

Última atualização: 20 de Setembro de 2021 – 17:00

## PANORAMA ATUAL

Suspeitos 451

Confirmados 53258

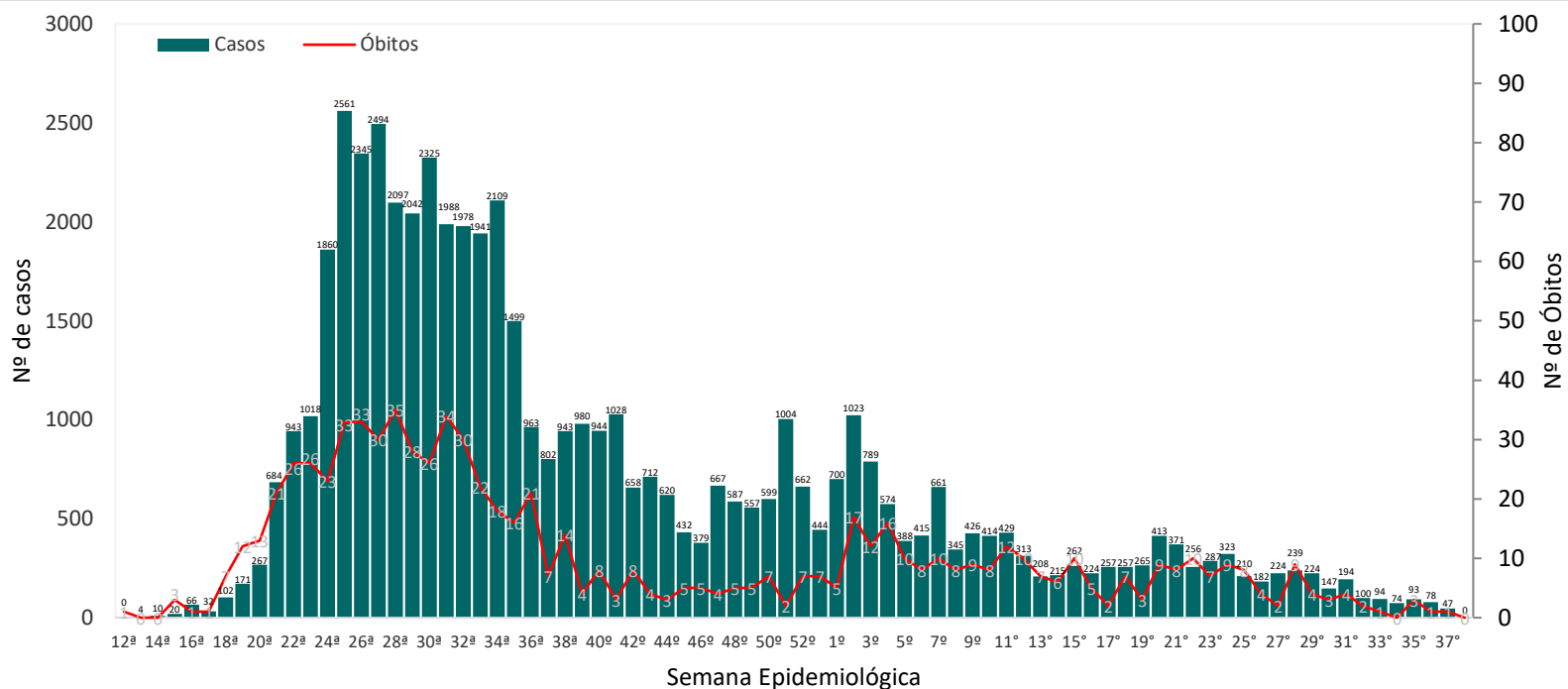
Descartados 75330

Infectados 861

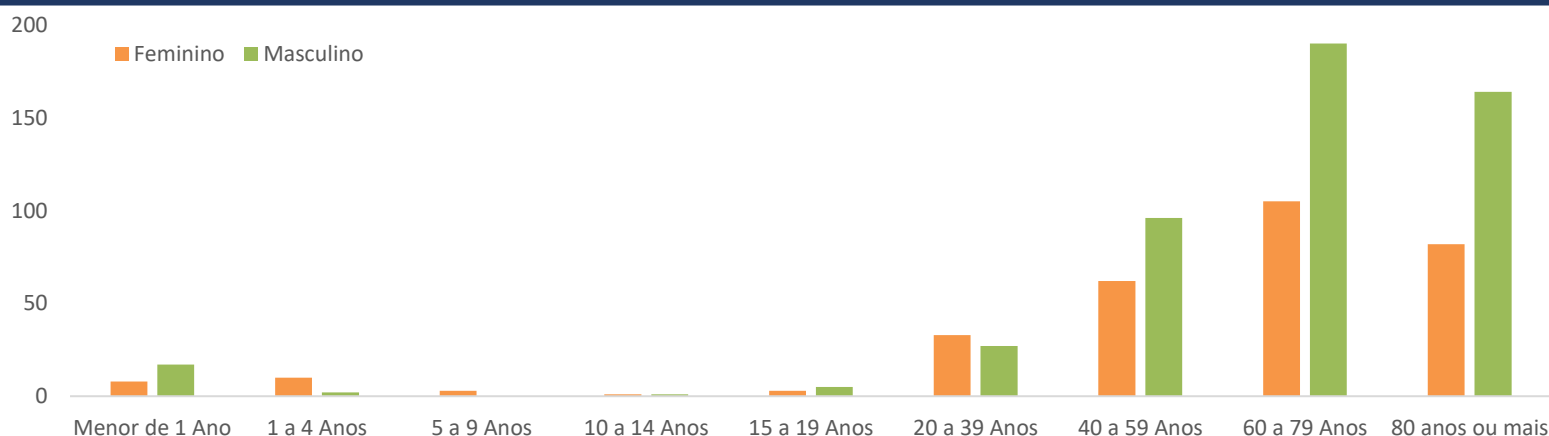
Recuperados 51471

Óbitos 809

## CASOS E ÓBITOS POR SEMANA EPIDEMIOLÓGICA



## ÓBITOS POR SEXO E FAIXA ETÁRIA



## Casos suspeitos, confirmados, descartados, infectados atualmente, cura clínica e óbitos por COVID-19 em indígenas atendidos pelo Subsistema de Atenção à Saúde Indígena, por DSEI.

Última atualização: 20 de setembro de 2021 – 17:00 horas.

DSEI	Casos Suspeitos	Casos Confirmados	Descartados	Infectados (atual)	Recuperados	Óbitos
Alagoas e Sergipe	0	573	859	0	563	9
Altamira	0	1945	2604	0	1942	2
Alto Rio Juruá	0	937	338	3	922	11
Alto Rio Negro	0	2390	1105	131	2231	26
Alto Rio Purus	0	659	439	6	644	8
Alto Rio Solimões	0	2348	1358	1	2285	52
Amapá e Norte do Pará	1	1188	1584	74	1104	7
Araguaia	0	362	535	2	352	7
Bahia	29	1520	3410	5	1504	11
Ceará	138	1778	2611	146	1606	24
Cuiabá	1	1369	825	6	1334	29
Guamá-Tocantins	7	1582	2332	12	1549	19
Interior Sul	48	3522	7570	43	3416	60
Kaiapó do Mato Grosso	2	1370	1450	11	1353	5
Kaiapó do Pará	0	1276	2076	2	1237	10
Leste de Roraima	54	4324	4853	236	3980	103
Litoral Sul	17	1661	2828	27	1609	22
Manaus	0	1298	2750	0	1267	24
Maranhão	0	1821	1054	12	1770	33
Mato Grosso do Sul	0	4587	11076	17	4455	104
Médio Rio Purus	0	564	95	0	557	7
Médio Rio Solimões e Afluentes	0	816	1123	0	803	11
Minas Gerais e Espírito Santo	57	1009	3171	25	970	12
Parintins	0	652	1033	0	633	19
Pernambuco	28	894	2733	41	835	16
Porto Velho	0	1713	2672	0	1692	13
Potiguará	27	921	1308	3	911	7
Rio Tapajós	1	2270	2840	26	2218	23
Tocantins	20	1224	1361	0	1210	11
Vale do Javari	0	847	436	0	842	3
Vilhena	1	1180	1635	1	1158	20
Xavante	11	1040	3199	31	944	59
Xingu	0	1572	1088	0	1552	20
Yanomami	9	2046	979	0	2023	22
<b>TOTAL</b>	<b>451</b>	<b>53258</b>	<b>75330</b>	<b>861</b>	<b>51471</b>	<b>809</b>

Fonte: Fichas de notificação e resultados laboratoriais, atualizado em 20/09/2021.

- Os casos confirmados são cumulativos.

- Os casos registrados em recuperados e óbitos já estão contabilizados nos casos confirmados.

**CASO SUSPEITO:** caso que saiu da aldeia e retornou e que apresente quadro respiratório agudo. Ou caso que não saiu da aldeia e que teve contato próximo com caso suspeito ou confirmado de COVID-19 nos últimos 14 dias e que apresente quadro respiratório agudo.

**CASO CONFIRMADO:** caso com resultado positivo por confirmação laboratorial ou confirmados por critérios clínico, clínico-epidemiológico, e clínico-imagem.

**INFECTADO ATUAL:** caso confirmado para COVID-19, com infecção ativa, que ainda não completou 10 dias em isolamento domiciliar, a contar da data de início dos sintomas, ou, em caso de internação hospitalar, que ainda não recebeu alta médica.

**CASO DESCARTADO:** caso que se enquadre na definição de suspeito e apresente resultado laboratorial negativo para SARS-CoV2 OU confirmação laboratorial para outro agente etiológico.

**RECUPERADOS:** casos confirmados que passaram por 10 dias em isolamento domiciliar, a contar da data de início dos sintomas E que estão há 24 horas assintomáticos. Casos em internação hospitalar: diante da avaliação médica. Indivíduos assintomáticos confirmados laboratorialmente que passaram por 10 dias em isolamento domiciliar após a coleta da amostra mantendo-se assintomáticos durante o período de isolamento.