

# 396

Ministério da Saúde  
Secretaria Especial de Saúde Indígena

**CORONAVÍRUS**  
**COVID-19**

# BOLETIM EPIDEMIOLÓGICO

Última atualização: 16 de Setembro de 2021 – 17:00

## PANORAMA ATUAL

**Suspeitos** 452

**Confirmados** 53188

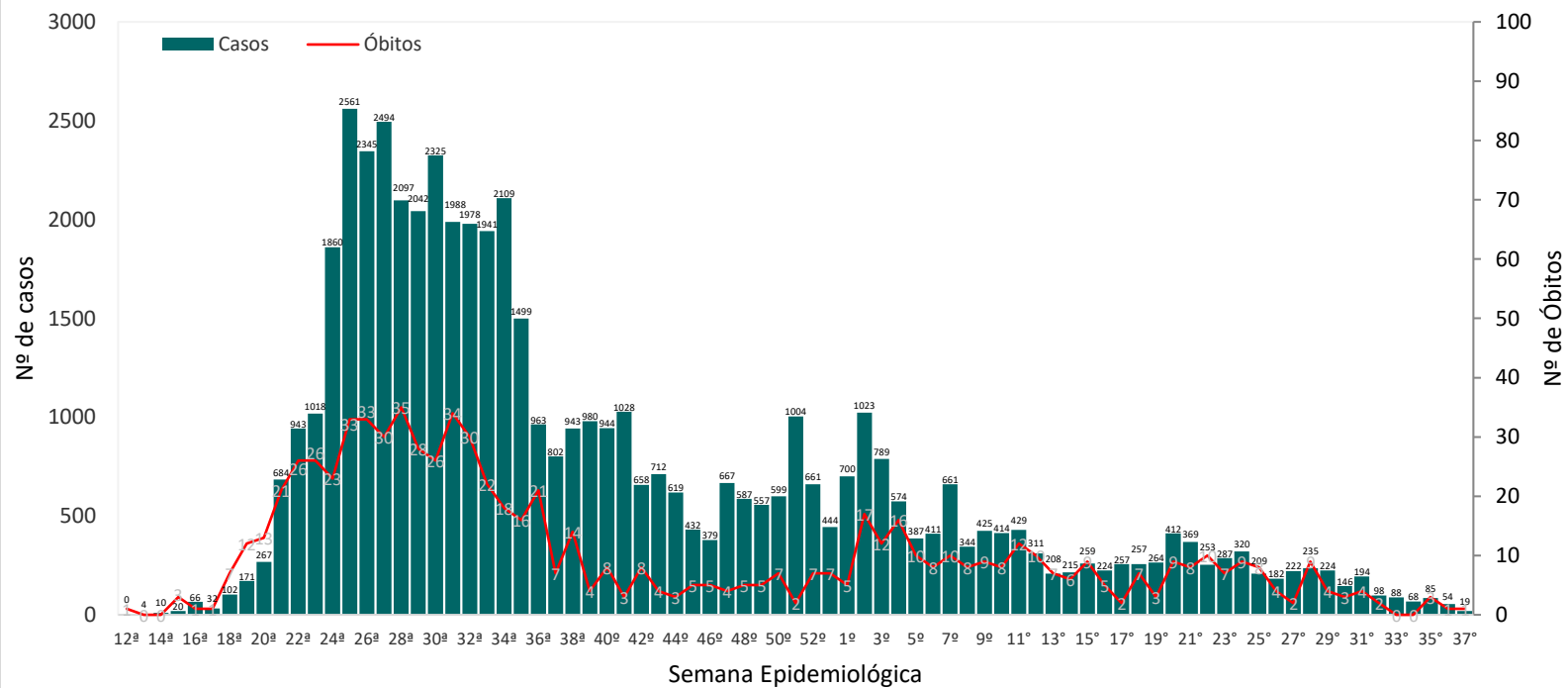
**Descartados** 74941

**Infectados** 850

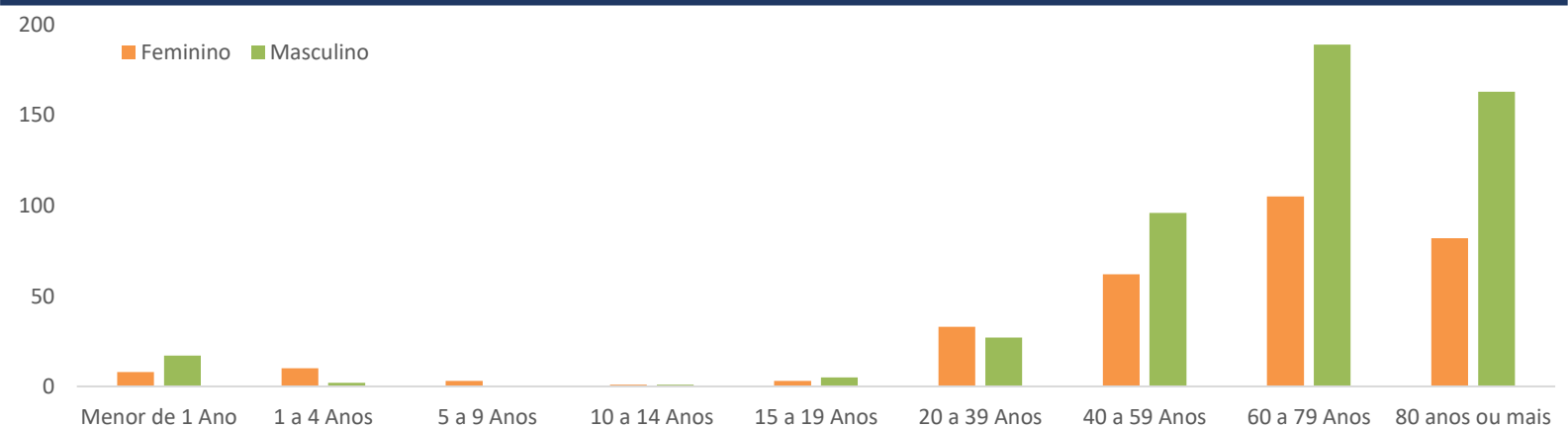
**Recuperados** 51414

**Óbitos** 807

## CASOS E ÓBITOS POR SEMANA EPIDEMIOLÓGICA



## ÓBITOS POR SEXO E FAIXA ETÁRIA



## Casos suspeitos, confirmados, descartados, infectados atualmente, cura clínica e óbitos por COVID-19 em indígenas atendidos pelo Subsistema de Atenção à Saúde Indígena, por DSEI.

Última atualização: 16 de setembro de 2021 – 17:00 horas.

DSEI	Casos Suspeitos	Casos Confirmados	Descartados	Infectados (atual)	Recuperados	Óbitos
Alagoas e Sergipe	1	573	858	0	563	9
Altamira	0	1943	2593	0	1940	2
Alto Rio Juruá	0	937	338	3	922	11
Alto Rio Negro	0	2390	1105	131	2231	26
Alto Rio Purus	0	659	439	6	644	8
Alto Rio Solimões	0	2348	1358	1	2285	52
Amapá e Norte do Pará	1	1188	1584	74	1104	7
Araguaia	0	362	535	2	352	7
Bahia	29	1506	3324	5	1490	11
Ceará	138	1778	2611	147	1605	24
Cuiabá	1	1369	825	6	1334	29
Guamá-Tocantins	7	1582	2332	12	1549	19
Interior Sul	51	3512	7552	38	3411	60
Kaiapó do Mato Grosso	0	1359	1436	0	1353	5
Kaiapó do Pará	0	1274	2023	2	1235	10
Leste de Roraima	54	4322	4853	236	3980	101
Litoral Sul	17	1655	2788	22	1608	22
Manaus	0	1298	2750	0	1267	24
Maranhão	0	1821	1054	12	1770	33
Mato Grosso do Sul	8	4584	11064	29	4440	104
Médio Rio Purus	0	564	94	0	557	7
Médio Rio Solimões e Afluentes	0	816	1123	0	803	11
Minas Gerais e Espírito Santo	51	999	3155	16	969	12
Parintins	0	652	1033	0	633	19
Pernambuco	28	893	2731	40	835	16
Porto Velho	0	1713	2672	0	1692	13
Potiguará	28	918	1289	10	901	7
Rio Tapajós	1	2264	2765	22	2216	23
Tocantins	20	1224	1351	0	1210	11
Vale do Javari	0	847	436	0	842	3
Vilhena	2	1180	1634	1	1158	20
Xavante	6	1040	3169	32	943	59
Xingu	0	1572	1088	3	1549	20
Yanomami	9	2046	979	0	2023	22
<b>TOTAL</b>	<b>452</b>	<b>53188</b>	<b>74941</b>	<b>850</b>	<b>51414</b>	<b>807</b>

Fonte: Fichas de notificação e resultados laboratoriais, atualizado em 16/09/2021.

- Os casos confirmados são cumulativos.

- Os casos registrados em recuperados e óbitos já estão contabilizados nos casos confirmados.

**CASO SUSPEITO:** caso que saiu da aldeia e retornou e que apresente quadro respiratório agudo. Ou caso que não saiu da aldeia e que teve contato próximo com caso suspeito ou confirmado de COVID-19 nos últimos 14 dias e que apresente quadro respiratório agudo.

**CASO CONFIRMADO:** caso com resultado positivo por confirmação laboratorial ou confirmados por critérios clínico, clínico-epidemiológico, e clínico-imagem.

**INFECTADO ATUAL:** caso confirmado para COVID-19, com infecção ativa, que ainda não completou 10 dias em isolamento domiciliar, a contar da data de início dos sintomas, ou, em caso de internação hospitalar, que ainda não recebeu alta médica.

**CASO DESCARTADO:** caso que se enquadre na definição de suspeito e apresente resultado laboratorial negativo para SARS-CoV2 OU confirmação laboratorial para outro agente etiológico.

**RECUPERADOS:** casos confirmados que passaram por 10 dias em isolamento domiciliar, a contar da data de início dos sintomas E que estão há 24 horas assintomáticos. Casos em internação hospitalar: diante da avaliação médica. Indivíduos assintomáticos confirmados laboratorialmente que passaram por 10 dias em isolamento domiciliar após a coleta da amostra mantendo-se assintomáticos durante o período de isolamento.