

415

Ministério da Saúde
Secretaria Especial de Saúde Indígena

CORONAVÍRUS
COVID-19

BOLETIM EPIDEMIOLÓGICO

Última atualização: 15 de Outubro de 2021 – 17:00

PANORAMA ATUAL

Suspeitos 465

Confirmados 54107

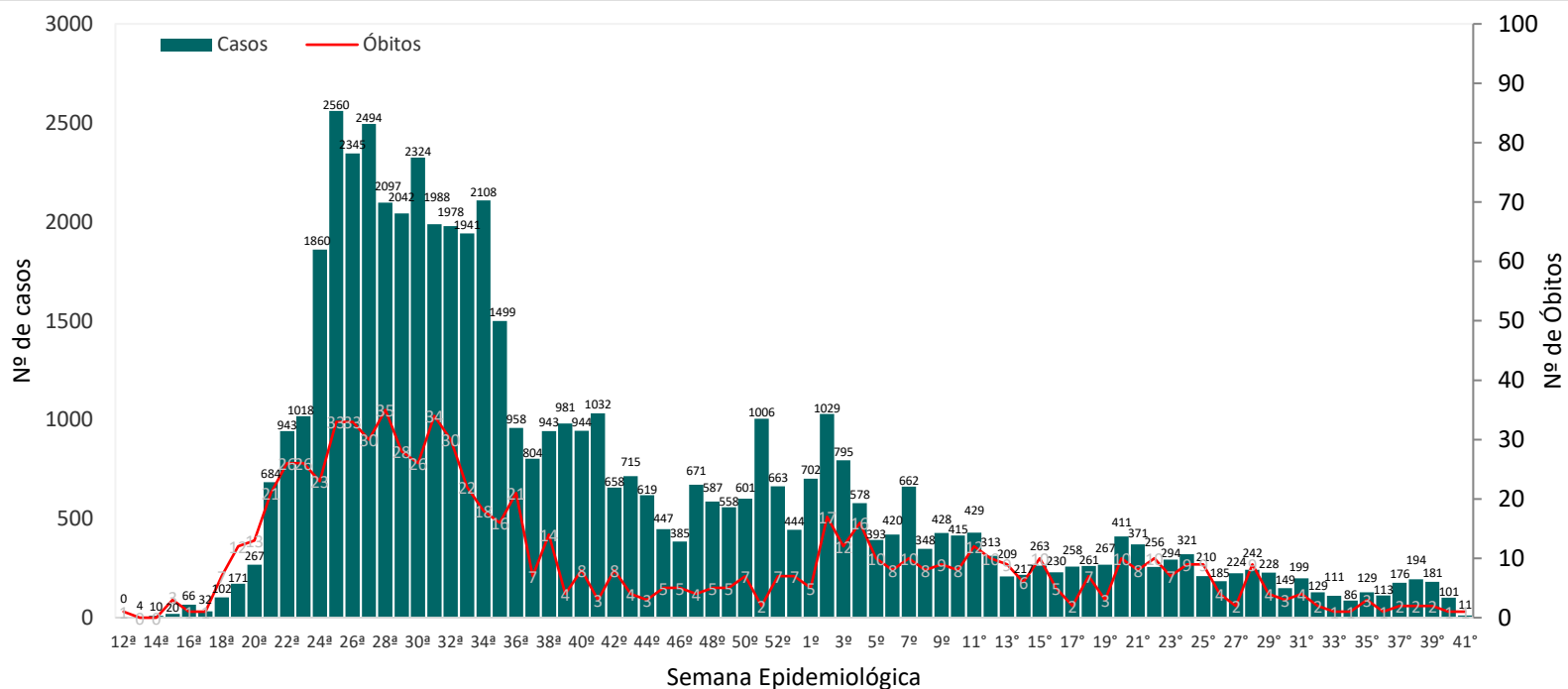
Descartados 77515

Infectados 701

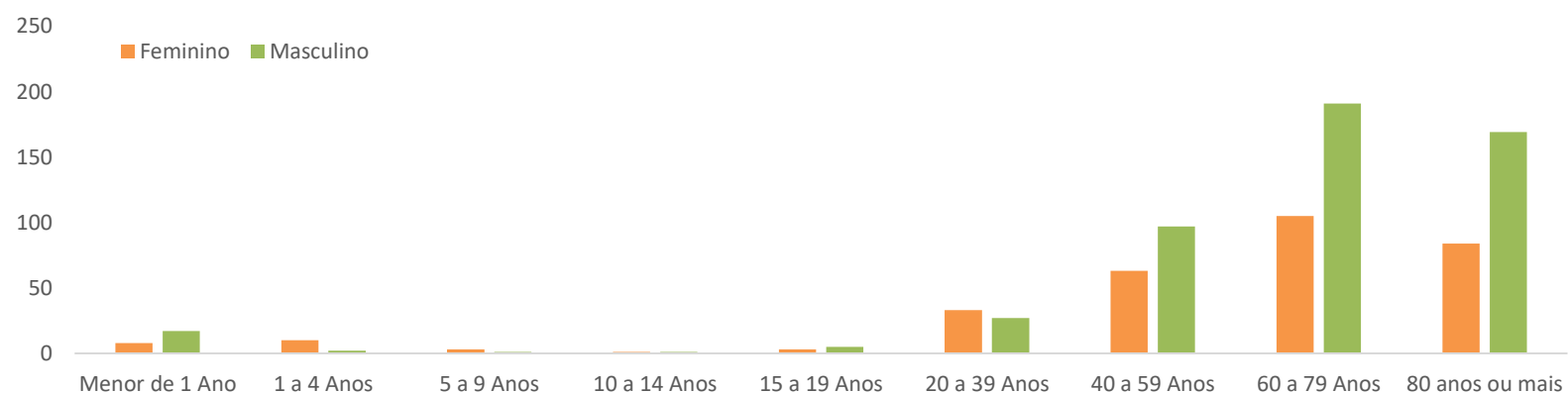
Recuperados 52466

Óbitos 820

CASOS E ÓBITOS POR SEMANA EPIDEMIOLÓGICA



ÓBITOS POR SEXO E FAIXA ETÁRIA



Casos suspeitos, confirmados, descartados, infectados atualmente, cura clínica e óbitos por COVID-19 em indígenas atendidos pelo Subsistema de Atenção à Saúde Indígena, por DSEI.

Última atualização: 15 de Outubro de 2021 – 17:00 horas.

DSEI	Casos Suspeitos	Casos Confirmados	Descartados	Infectados (atual)	Recuperados	Óbitos
Alagoas e Sergipe	2	579	879	0	569	9
Altamira	0	2092	2655	45	2044	2
Alto Rio Juruá	0	939	351	2	925	11
Alto Rio Negro	0	2391	1149	123	2240	26
Alto Rio Purus	0	661	464	0	652	8
Alto Rio Solimões	0	2368	1362	0	2306	52
Amapá e Norte do Pará	1	1215	1875	62	1143	7
Araguaia	0	366	542	4	354	7
Bahia	29	1524	3444	5	1508	11
Ceará	116	1784	2652	64	1692	26
Cuiabá	4	1427	869	63	1335	29
Guamá-Tocantins	7	1583	2330	12	1550	19
Interior Sul	91	3678	7893	125	3483	64
Kaiapó do Mato Grosso	0	1374	1563	0	1368	5
Kaiapó do Pará	0	1281	2253	4	1240	10
Leste de Roraima	18	4356	4949	13	4233	105
Litoral Sul	1	1720	2883	56	1638	23
Manaus	0	1300	2782	0	1269	24
Maranhão	0	1821	1054	10	1772	33
Mato Grosso do Sul	3	4658	11223	6	4535	106
Médio Rio Purus	0	566	95	0	559	7
Médio Rio Solimões e Afluentes	0	819	1130	0	806	11
Minas Gerais e Espírito Santo	123	1141	3299	23	1104	12
Parintins	0	652	1033	0	633	19
Pernambuco	29	933	2837	40	875	16
Porto Velho	0	1717	2782	0	1696	13
Potiguará	13	924	1410	6	911	7
Rio Tapajós	2	2271	2853	27	2218	23
Tocantins	8	1239	1383	1	1224	11
Vale do Javari	0	847	436	0	842	3
Vilhena	1	1183	1658	0	1162	20
Xavante	8	1042	3311	10	967	59
Xingu	0	1567	1134	0	1547	20
Yanomami	9	2089	982	0	2066	22
TOTAL	465	54107	77515	701	52466	820

Fonte: Fichas de notificação e resultados laboratoriais, atualizado em 15/10/2021.

- Os casos confirmados são cumulativos.

- Os casos registrados em recuperados e óbitos já estão contabilizados nos casos confirmados.

CASO SUSPEITO: caso que saiu da aldeia e retornou e que apresente quadro respiratório agudo. Ou caso que não saiu da aldeia e que teve contato próximo com caso suspeito ou confirmado de COVID-19 nos últimos 14 dias e que apresente quadro respiratório agudo.

CASO CONFIRMADO: caso com resultado positivo por confirmação laboratorial ou confirmados por critérios clínico, clínico-epidemiológico, e clínico-imagem.

INFECTADO ATUAL: caso confirmado para COVID-19, com infecção ativa, que ainda não completou 10 dias em isolamento domiciliar, a contar da data de início dos sintomas, ou, em caso de internação hospitalar, que ainda não recebeu alta médica.

CASO DESCARTADO: caso que se enquadre na definição de suspeito e apresente resultado laboratorial negativo para SARS-CoV2 OU confirmação laboratorial para outro agente etiológico.

RECUPERADOS: casos confirmados que passaram por 10 dias em isolamento domiciliar, a contar da data de início dos sintomas E que estão há 24 horas assintomáticos. Casos em internação hospitalar: diante da avaliação médica. Indivíduos assintomáticos confirmados laboratorialmente que passaram por 10 dias em isolamento domiciliar após a coleta da amostra mantendo-se assintomáticos durante o período de isolamento.