

## BOLETIM EPIDEMIOLÓGICO

Última atualização: 10 de Maio de 2021 – 17:00

## PANORAMA ATUAL

Suspeitos 770

Confirmados 47925

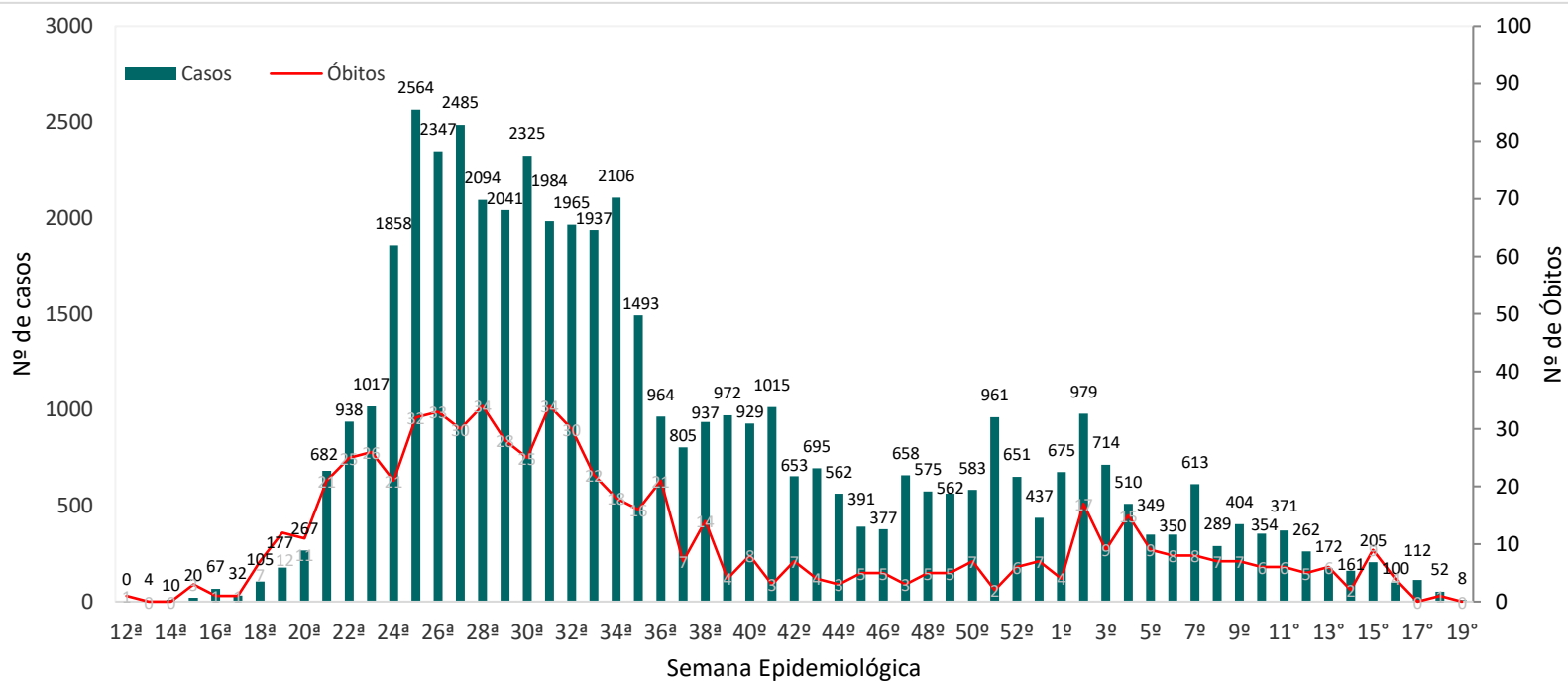
Descartados 62432

Infectados 1526

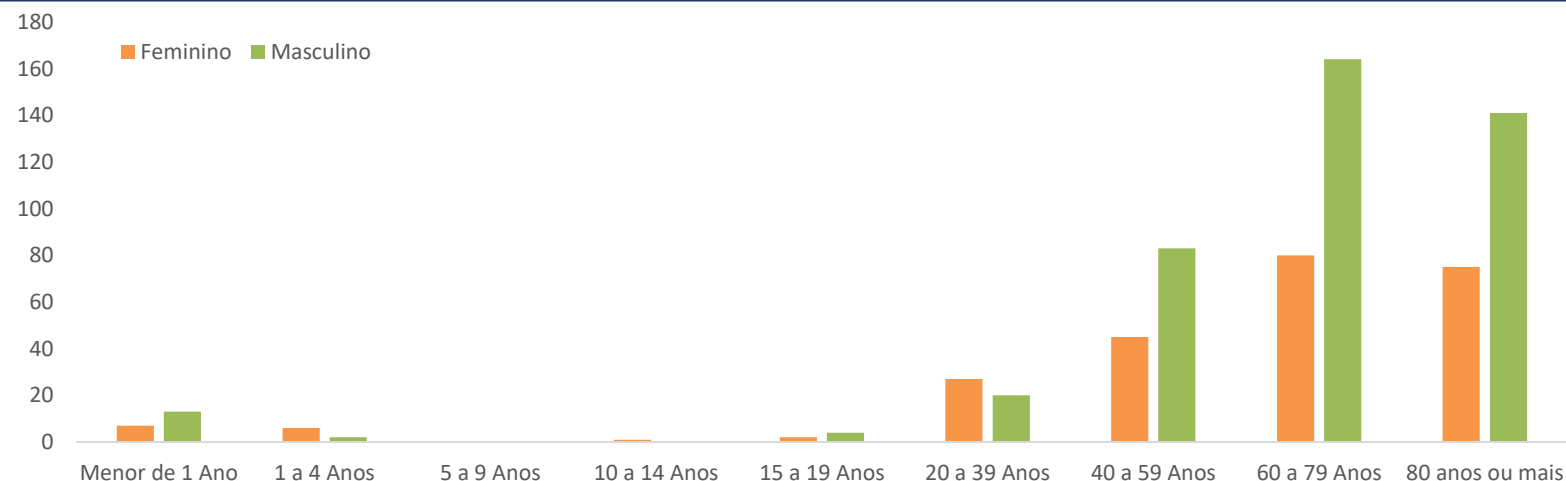
Recuperados 45621

Óbitos 670

## CASOS E ÓBITOS POR SEMANA EPIDEMIOLÓGICA



## ÓBITOS POR SEXO E FAIXA ETÁRIA



## Casos suspeitos, confirmados, descartados, infectados atualmente, cura clínica e óbitos por COVID-19 em indígenas atendidos pelo Subsistema de Atenção à Saúde Indígena, por DSEI.

Última atualização: 10 de maio de 2021 – 17:00 horas.

DSEI	Casos Suspeitos	Casos Confirmados	Descartados	Infectados (atual)	Recuperados	Óbitos
Alagoas e Sergipe	1	347	561	0	340	6
Altamira	0	1832	1980	1	1828	2
Alto Rio Juruá	0	897	303	0	886	11
Alto Rio Negro	32	2318	884	189	2102	25
Alto Rio Purus	0	645	412	0	637	7
Alto Rio Solimões	1	2280	1218	4	2217	50
Amapá e Norte do Pará	0	980	904	34	939	5
Araguaia	0	347	542	7	333	7
Bahia	9	1122	2426	1	1113	8
Ceará	110	1260	2155	114	1132	8
Cuiabá	37	1302	812	0	1278	24
Guamá-Tocantins	24	1529	2204	10	1497	19
Interior Sul	177	3033	5777	52	2930	48
Kaiapó do Mato Grosso	4	1288	1242	7	1275	5
Kaiapó do Pará	26	1218	1277	4	1178	9
Leste de Roraima	48	4099	4339	10	4014	70
Litoral Sul	7	1432	2421	15	1396	19
Manaus	0	1245	2634	1	1215	22
Maranhão	5	1730	1050	12	1681	31
Mato Grosso do Sul	26	4360	10451	3	4260	88
Médio Rio Purus	0	555	57	2	547	6
Médio Rio Solimões e Afluentes	6	772	1064	24	735	11
Minas Gerais e Espírito Santo	97	685	2165	2	671	10
Parintins	43	596	900	11	570	12
Pernambuco	21	703	2185	6	683	12
Porto Velho	12	1557	1811	52	1488	16
Potiguara	0	817	1029	1	812	4
Rio Tapajós	0	2117	2559	118	1978	18
Tocantins	14	1201	1028	0	1189	10
Vale do Javari	0	827	378	0	822	3
Vilhena	0	1074	1313	0	1056	17
Xavante	16	940	2644	29	850	56
Xingu	6	1177	1010	46	1113	18
Yanomami	48	1640	697	771	856	13
<b>TOTAL</b>	<b>770</b>	<b>47925</b>	<b>62432</b>	<b>1526</b>	<b>45621</b>	<b>670</b>

Fonte: Fichas de notificação e resultados laboratoriais, atualizado em 10/05/2021.

- Os casos confirmados são cumulativos.

- Os casos registrados em recuperados e óbitos já estão contabilizados nos casos confirmados.

**CASO SUSPEITO:** caso que saiu da aldeia e retornou e que apresente quadro respiratório agudo. Ou caso que não saiu da aldeia e que teve contato próximo com caso suspeito ou confirmado de COVID-19 nos últimos 14 dias e que apresente quadro respiratório agudo.

**CASO CONFIRMADO:** caso com resultado positivo por confirmação laboratorial ou confirmados por critérios clínico, clínico-epidemiológico, e clínico-imagem.

**INFECTADO ATUAL:** caso confirmado para COVID-19, com infecção ativa, que ainda não completou 10 dias em isolamento domiciliar, a contar da data de início dos sintomas, ou, em caso de internação hospitalar, que ainda não recebeu alta médica.

**CASO DESCARTADO:** caso que se enquadre na definição de suspeito e apresente resultado laboratorial negativo para SARS-CoV2 OU confirmação laboratorial para outro agente etiológico.

**RECUPERADOS:** casos confirmados que passaram por 10 dias em isolamento domiciliar, a contar da data de início dos sintomas E que estão há 24 horas assintomáticos. Casos em internação hospitalar: diante da avaliação médica. Indivíduos assintomáticos confirmados laboratorialmente que passaram por 10 dias em isolamento domiciliar após a coleta da amostra mantendo-se assintomáticos durante o período de isolamento.