

# 303

Ministério da Saúde  
Secretaria Especial de Saúde Indígena

**CORONAVÍRUS**  
**COVID-19**

# BOLETIM EPIDEMIOLÓGICO

Última atualização: 05 de Maio de 2021 – 17:00

## PANORAMA ATUAL

**Suspeitos** 867

**Confirmados** 47744

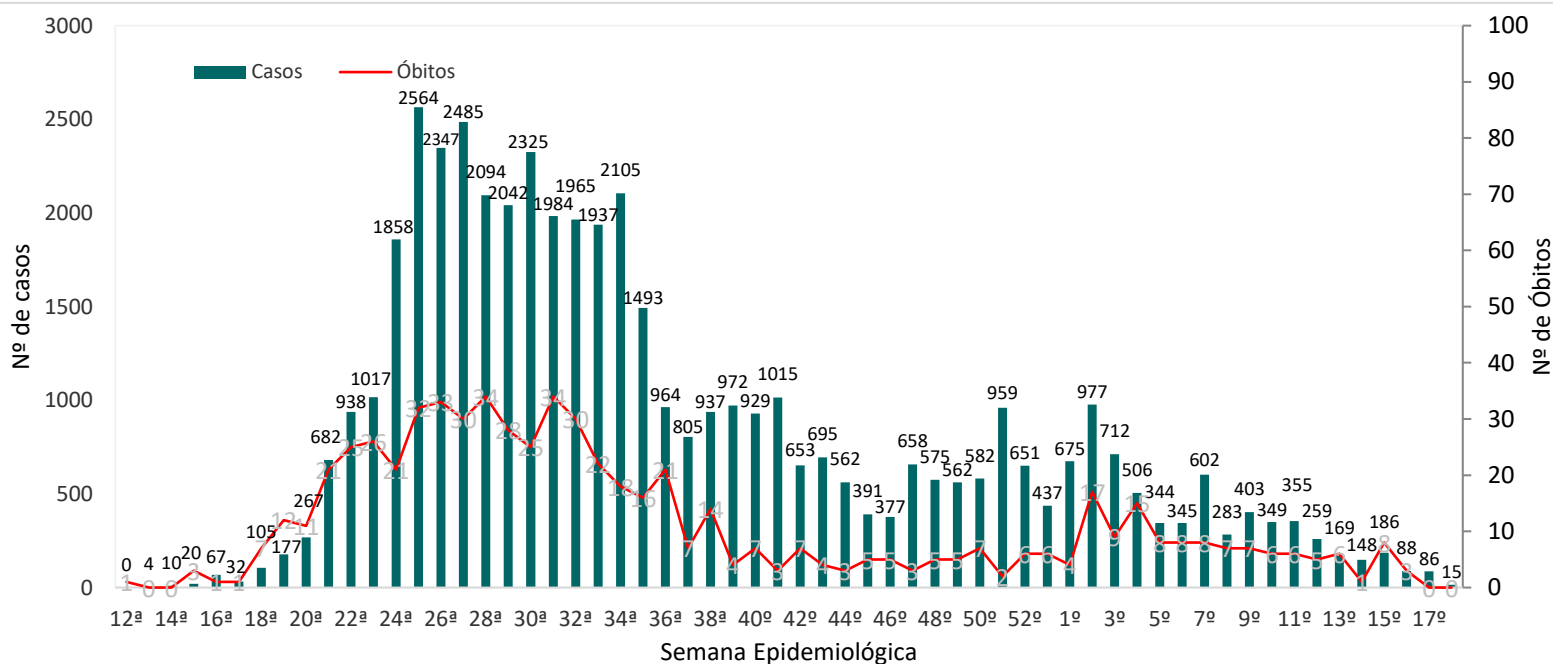
**Descartados** 61720

**Infectados** 2111

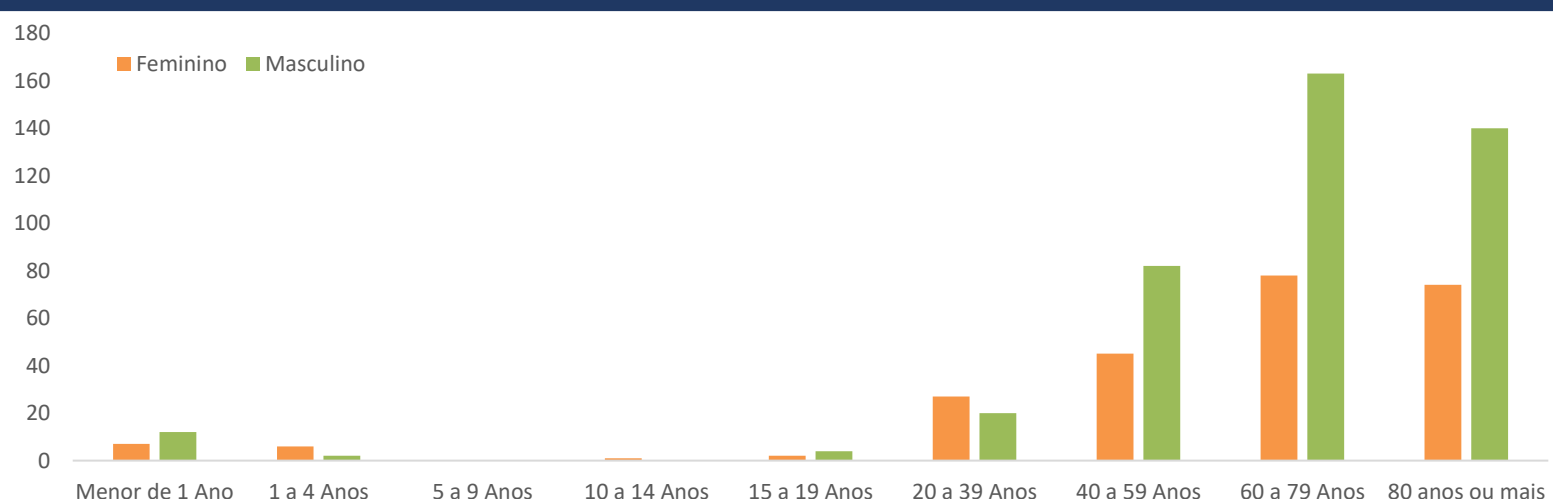
**Recuperados** 44864

**Óbitos** 663

## CASOS E ÓBITOS POR SEMANA EPIDEMIOLÓGICA



## ÓBITOS POR SEXO E FAIXA ETÁRIA



## Casos suspeitos, confirmados, descartados, infectados atualmente, cura clínica e óbitos por COVID-19 em indígenas atendidos pelo Subsistema de Atenção à Saúde Indígena, por DSEI.

Última atualização: 05 de maio de 2021 – 17:00 horas.

DSEI	Casos Suspeitos	Casos Confirmados	Descartados	Infectados (atual)	Recuperados	Óbitos
Alagoas e Sergipe	4	347	558	0	340	6
Altamira	2	1832	1900	1	1828	2
Alto Rio Juruá	2	897	303	43	843	11
Alto Rio Negro	32	2318	884	189	2102	25
Alto Rio Purus	0	643	407	0	635	7
Alto Rio Solimões	1	2280	1218	4	2217	50
Amapá e Norte do Pará	0	980	904	34	939	5
Araguaia	0	346	542	8	331	7
Bahia	9	1078	2268	85	985	8
Ceará	132	1251	2121	131	1106	8
Cuiabá	37	1302	812	7	1271	24
Guamá-Tocantins	24	1529	2204	10	1497	19
Interior Sul	184	3020	5734	61	2908	48
Kaiapó do Mato Grosso	14	1277	1236	4	1267	5
Kaiapó do Pará	26	1218	1277	4	1178	9
Leste de Roraima	48	4094	4341	406	3619	65
Litoral Sul	16	1426	2408	39	1366	19
Manaus	30	1218	2573	6	1183	22
Maranhão	1	1721	1050	13	1672	31
Mato Grosso do Sul	14	4357	10439	3	4257	88
Médio Rio Purus	0	554	57	3	545	6
Médio Rio Solimões e Afluentes	6	772	1064	24	735	11
Minas Gerais e Espírito Santo	153	684	2083	4	669	9
Parintins	43	596	900	11	570	12
Pernambuco	19	694	2080	0	680	12
Porto Velho	5	1546	1777	52	1477	16
Potiguará	0	811	994	1	806	4
Rio Tapajós	0	2113	2550	130	1963	17
Tocantins	2	1201	995	4	1185	10
Vale do Javari	0	827	378	1	821	3
Vilhena	0	1074	1313	0	1056	17
Xavante	15	929	2644	18	850	56
Xingu	0	1169	1009	45	1106	18
Yanomami	48	1640	697	771	856	13
<b>TOTAL</b>	<b>867</b>	<b>47744</b>	<b>61720</b>	<b>2111</b>	<b>44864</b>	<b>663</b>

Fonte: Fichas de notificação e resultados laboratoriais, atualizado em 05/05/2021.

- Os casos confirmados são cumulativos.

- Os casos registrados em recuperados e óbitos já estão contabilizados nos casos confirmados.

**CASO SUSPEITO:** caso que saiu da aldeia e retornou e que apresente quadro respiratório agudo. Ou caso que não saiu da aldeia e que teve contato próximo com caso suspeito ou confirmado de COVID-19 nos últimos 14 dias e que apresente quadro respiratório agudo.

**CASO CONFIRMADO:** caso com resultado positivo por confirmação laboratorial ou confirmados por critérios clínico, clínico-epidemiológico, e clínico-imagem.

**INFECTADO ATUAL:** caso confirmado para COVID-19, com infecção ativa, que ainda não completou 10 dias em isolamento domiciliar, a contar da data de início dos sintomas, ou, em caso de internação hospitalar, que ainda não recebeu alta médica.

**CASO DESCARTADO:** caso que se enquadre na definição de suspeito e apresente resultado laboratorial negativo para SARS-CoV2 OU confirmação laboratorial para outro agente etiológico.

**RECUPERADOS:** casos confirmados que passaram por 10 dias em isolamento domiciliar, a contar da data de início dos sintomas E que estão há 24 horas assintomáticos. Casos em internação hospitalar: diante da avaliação médica. Indivíduos assintomáticos confirmados laboratorialmente que passaram por 10 dias em isolamento domiciliar após a coleta da amostra mantendo-se assintomáticos durante o período de isolamento.