

386

Ministério da Saúde
Secretaria Especial de Saúde Indígena

CORONAVÍRUS
COVID-19

BOLETIM EPIDEMIOLÓGICO

Última atualização: 01 de Setembro de 2021 – 17:00

PANORAMA ATUAL

Suspeitos 427

Confirmados 52834

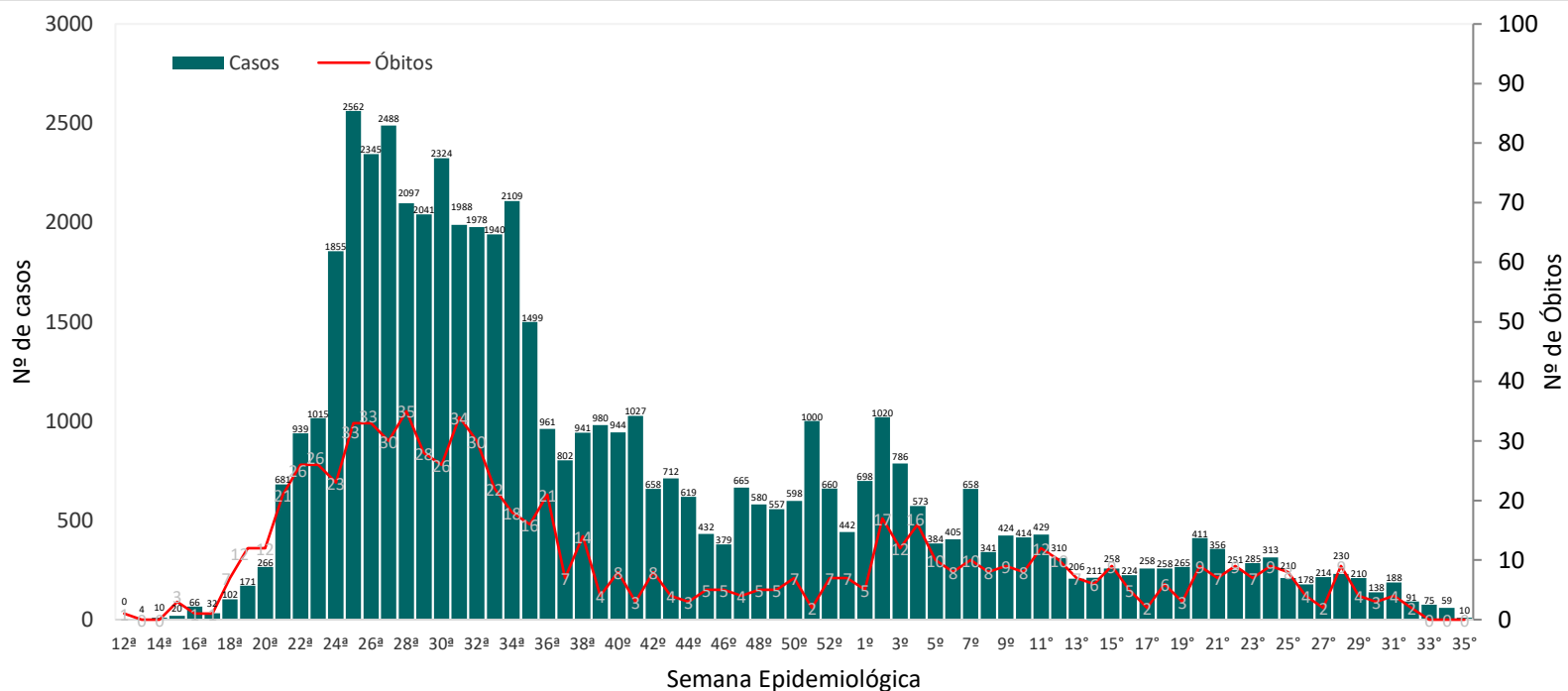
Descartados 73659

Infectados 852

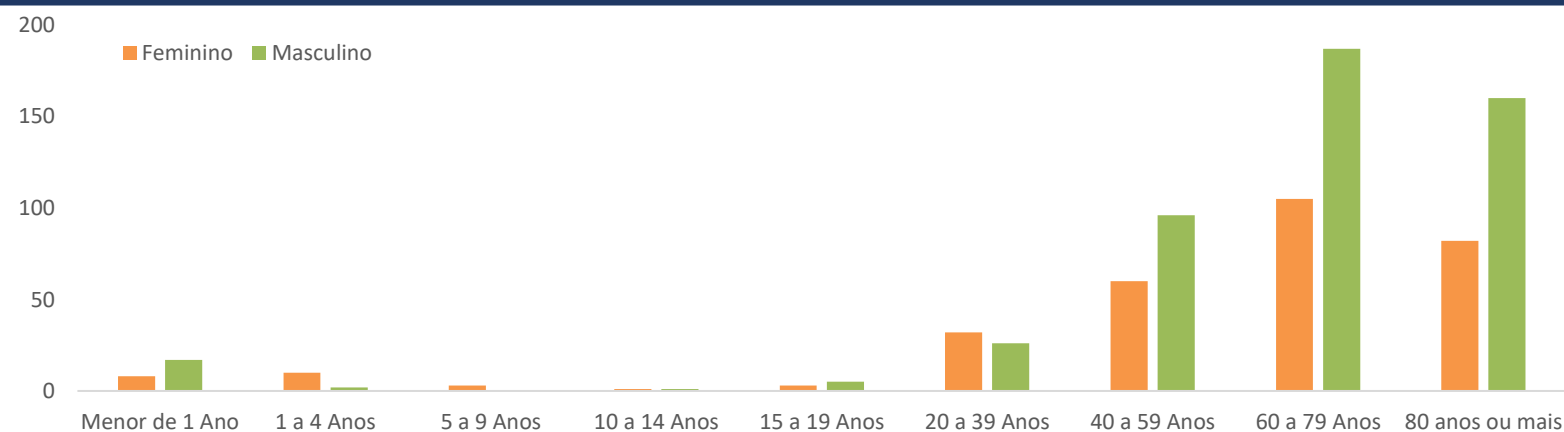
Recuperados 51067

Óbitos 798

CASOS E ÓBITOS POR SEMANA EPIDEMIOLÓGICA



ÓBITOS POR SEXO E FAIXA ETÁRIA



Casos suspeitos, confirmados, descartados, infectados atualmente, cura clínica e óbitos por COVID-19 em indígenas atendidos pelo Subsistema de Atenção à Saúde Indígena, por DSEI.

Última atualização: 01 de setembro de 2021 – 17:00 horas.

DSEI	Casos Suspeitos	Casos Confirmados	Descartados	Infectados (atual)	Recuperados	Óbitos
Alagoas e Sergipe	3	569	842	3	556	9
Altamira	0	1935	2552	0	1932	2
Alto Rio Juruá	0	935	318	4	920	11
Alto Rio Negro	0	2390	1105	179	2183	26
Alto Rio Purus	0	653	416	0	644	8
Alto Rio Solimões	0	2322	1350	0	2260	52
Amapá e Norte do Pará	1	1184	1533	76	1098	7
Araguaia	0	358	535	0	350	7
Bahia	29	1480	3258	4	1466	9
Ceará	138	1763	2596	162	1577	22
Cuiabá	1	1368	825	6	1334	28
Guamá-Tocantins	7	1582	2332	12	1549	19
Interior Sul	32	3476	7290	25	3391	57
Kaiapó do Mato Grosso	2	1355	1400	0	1349	5
Kaiapó do Pará	19	1268	1925	7	1223	10
Leste de Roraima	54	4319	4834	233	3980	101
Litoral Sul	3	1616	2690	5	1586	22
Manaus	0	1292	2748	5	1256	24
Maranhão	0	1795	1061	1	1755	33
Mato Grosso do Sul	2	4552	10978	5	4432	104
Médio Rio Purus	0	564	77	2	555	7
Médio Rio Solimões e Afluentes	0	816	1123	0	803	11
Minas Gerais e Espírito Santo	60	926	3075	11	901	12
Parintins	0	652	1033	0	633	19
Pernambuco	36	890	2709	46	826	16
Porto Velho	0	1713	2672	0	1692	13
Potiguará	6	905	1236	0	898	7
Rio Tapajós	1	2264	2719	22	2216	23
Tocantins	18	1225	1256	0	1211	11
Vale do Javari	0	847	436	0	842	3
Vilhena	0	1170	1608	1	1149	19
Xavante	5	1024	3079	35	924	59
Xingu	0	1581	1069	8	1553	20
Yanomami	10	2045	979	0	2023	22
TOTAL	427	52834	73659	852	51067	798

Fonte: Fichas de notificação e resultados laboratoriais, atualizado em 01/09/2021.

- Os casos confirmados são cumulativos.

- Os casos registrados em recuperados e óbitos já estão contabilizados nos casos confirmados.

CASO SUSPEITO: caso que saiu da aldeia e retornou e que apresente quadro respiratório agudo. Ou caso que não saiu da aldeia e que teve contato próximo com caso suspeito ou confirmado de COVID-19 nos últimos 14 dias e que apresente quadro respiratório agudo.

CASO CONFIRMADO: caso com resultado positivo por confirmação laboratorial ou confirmados por critérios clínico, clínico-epidemiológico, e clínico-imagem.

INFECTADO ATUAL: caso confirmado para COVID-19, com infecção ativa, que ainda não completou 10 dias em isolamento domiciliar, a contar da data de início dos sintomas, ou, em caso de internação hospitalar, que ainda não recebeu alta médica.

CASO DESCARTADO: caso que se enquadre na definição de suspeito e apresente resultado laboratorial negativo para SARS-CoV2 OU confirmação laboratorial para outro agente etiológico.

RECUPERADOS: casos confirmados que passaram por 10 dias em isolamento domiciliar, a contar da data de início dos sintomas E que estão há 24 horas assintomáticos. Casos em internação hospitalar: diante da avaliação médica. Indivíduos assintomáticos confirmados laboratorialmente que passaram por 10 dias em isolamento domiciliar após a coleta da amostra mantendo-se assintomáticos durante o período de isolamento.